

C'est quoi

**l'emballage
primaire ?**



Primaire = emballage de vente

L'emballage primaire,
c'est le premier contact
avec le produit.



Les fonctions essentielles

Regrouper,
protéger,
garantir l'hygiène
avant toute
transformation.

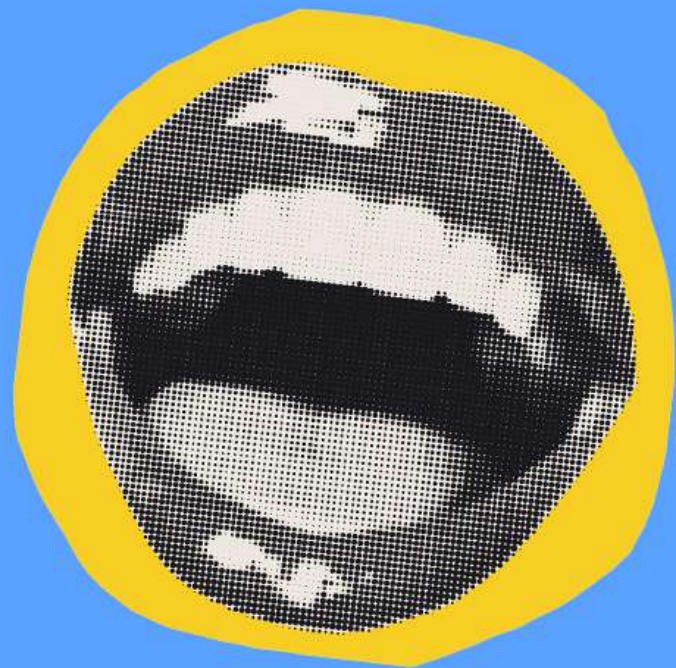


Examples



Un rôle clé

**Il évite la contamination
et prolonge la durée de vie
du produit.**



**Sans lui, beaucoup
de produits n'arriveraient
pas intacts !**



**Les emballages plastiques,
pas systématiques mais
souvent logiques !**



POLYVIA

Syndicat national des industriels
de la plasturgie & des composites